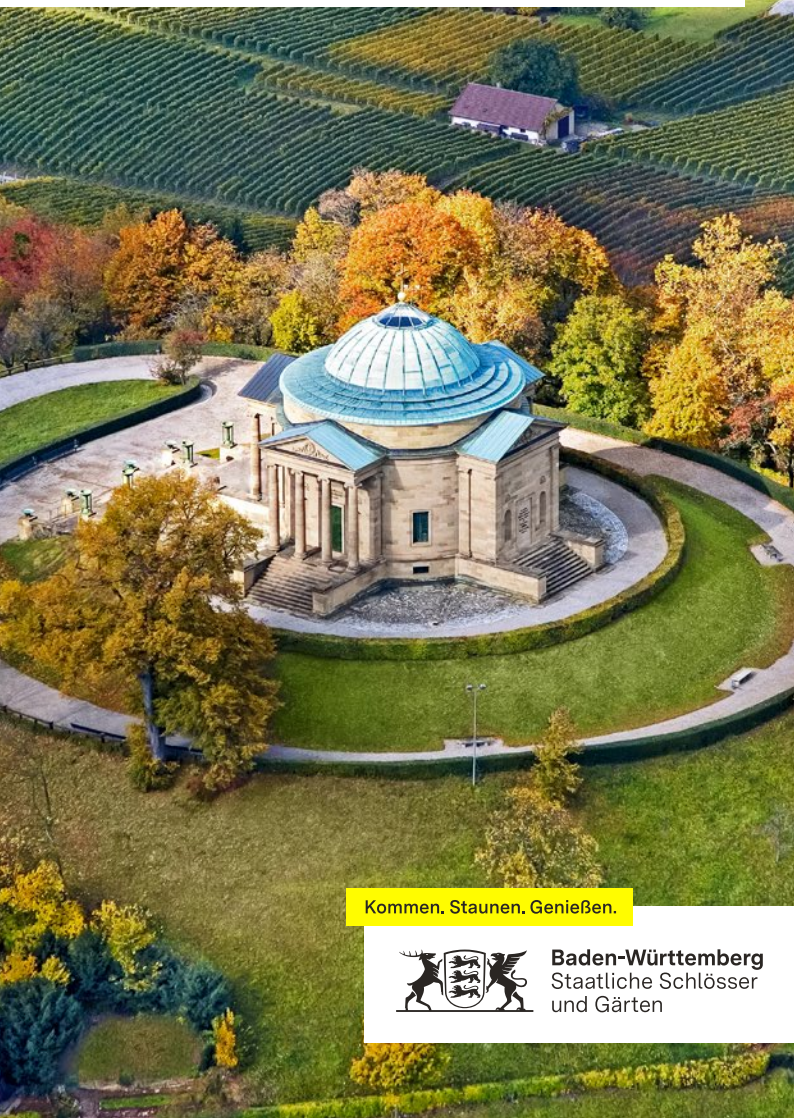




# Grabkapelle auf dem Württemberg

DENKMAL EWIGER LIEBE



Kommen. Staunen. Genießen.



**Baden-Württemberg**  
Staatliche Schlösser  
und Gärten

# Die Grabkapelle auf dem Württemberg wurde von König Wilhelm I. für seine jung verstorbene Gemahlin Katharina erbaut. Heute gilt sie daher vielen Liebenden als romantischster Ort des Landes – mit einem herrlichen Blick auf Stuttgart.

Die Grabkapelle auf dem Württemberg liegt in exponierter Lage oberhalb des Neckartals und wurde in den Jahren 1820 bis 1824 errichtet. König Wilhelm wählte für seine Gedenkstätte bewusst den symbolträchtigen Standort der ehemaligen *Stammburg der Herzöge von Württemberg*. Er war zudem einer der Lieblingsplätze der verstorbenen Königin.

## „Die Liebe höret nimmer auf“

Die Inschrift über dem Haupteingang deuten manche wie ein Versprechen, das König Wilhelm I. mit dem Bau der Grabkapelle einlöste. Nach dem überraschenden Tod seiner Frau, Königin Katharina, am

An der Stelle der alten Stammburg der Württemberger steht heute die Grabkapelle



An das römische Pantheon erinnernd, erhebt sich die Grabkapelle über der königlichen Gruft

9. Januar 1819 ließ König Wilhelm die baufällige „Burg Wirtemberg“ abtragen und schrieb einen Wettbewerb für den Bau der Kapelle aus. Er entschied sich für den Entwurf des Hofbaumeisters Giovanni Salucci. Später fanden auch der König und seine ältere Tochter Marie Friederike Charlotte von Württemberg hier ihre letzte Ruhestätte. Die Grabnische seiner zweiten Tochter Sophie blieb leer – sie heiratete den König der Niederlande und wurde in Delft bestattet.

# Besuchsinformationen

## Monumentales Mausoleum

Die Grabkapelle auf dem Württemberg ist neben Schloss Rosenstein eines der herausragenden Beispiele klassizistischer Baukunst im Raum Stuttgart. Der von Salucci geschaffene Rundbau aus heimischem Sandstein mit vier Säulenportiken und vorgelagerten Freitreppen weist deutliche *Parallelen zum Pantheon in Rom* auf. Der überkuppelte, ganz in Weiß gehaltene Innenraum mit seiner Säulengliederung und den Kolossalstatuen der vier Evangelisten zeugt von dem strengen klassizistischen Formengeschmack seiner Zeit. Der Kapellenraum dient bis heute als *russisch-orthodoxes Gotteshaus* mit Ikonostase. Im Untergeschoss befindet sich die Grablege mit dem Doppelsarkophag des königlichen Paares und dem Einzelsarkophag der Tochter – gefertigt aus feinstem Carrara-Marmor.

Das Seelenheil der Verstorbenen sollte durch regelmäßige Fürbitten und Gesänge gesichert werden. Um dies zu gewährleisten, entwarf Salucci zwei weitere Bauten am Fuß der Grabkapelle: Das Priesterhaus, war dabei als Wohnsitz des russisch-orthodoxen Geistlichen und seiner Familie konzipiert und beherbergt heute das moderne Besuchszentrum. An das Priesterhaus angrenzend, präsentiert sich das Psalmistenhaus, in dem Sänger und Personal beherbergt wurden. Hier befindet sich seit Frühjahr 2020 ein Kiosk, damit die Gäste ihr Erlebnis genussvoll abrunden können.

Zum Ensemble gehören das Psalmistenhaus ([links](#)) und das Priesterhaus



## Öffnungszeiten & Führungen

**Grabkapelle** Saisonal geöffnet;  
Besichtigung mit und ohne Führung möglich

Bitte informieren Sie sich vor Ihrem Besuch über die aktuellen Öffnungs- und Schließzeiten auf unserer Internetseite oder telefonisch über unsere Hotline unter +49 7251 74-27 70.

Auf unserer Internetseite finden Sie zudem Informationen zur Barrierefreiheit, zu Ermäßigungen, Sonderführungen und weitere wichtige Hinweise rund um Ihren Besuch.

## Aktuelle Informationen



### Auf einen Blick

Informationen zu unseren aktuellen Öffnungszeiten, Führungen, Veranstaltungen und Eintrittspreisen finden Sie unter:

[www.grabkapelle-wuerttemberg.de/besuchsinformation](http://www.grabkapelle-wuerttemberg.de/besuchsinformation)

## Kontakt und Information

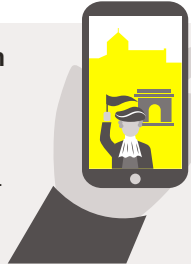
**Grabkapelle auf dem Württemberg**  
Württembergstraße 340  
70327 Stuttgart  
Telefon +49 711 33 71 49  
[info@grabkapelle-wuerttemberg.de](mailto:info@grabkapelle-wuerttemberg.de)  
[www.grabkapelle-wuerttemberg.de](http://www.grabkapelle-wuerttemberg.de)

Stand: 10/2024; Änderungen vorbehalten!

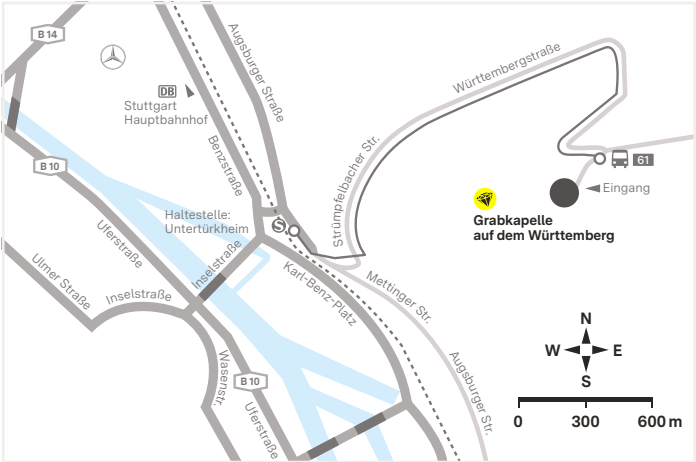
## Machen Sie Ihren Besuch zu einem besonderen Erlebnis.



Einfach die App „Monument BW“ kostenlos herunterladen. Monument in der App auswählen. Über „Touren“ die gewünschte Tour herunterladen.



## So finden Sie zu uns



Mit öffentlichen Verkehrsmitteln: ab Hauptbahnhof Stuttgart mit der „S1“ bis Stuttgart-Untertürkheim, weiter mit Bus 61 bis Endhaltestelle „Rotenberg“. Wir empfehlen die Anreise mit öffentlichen Verkehrsmitteln, da auf dem Württemberg Parkplätze in sehr beschränktem Rahmen zur Verfügung stehen.

## Informationen zu allen unseren Monumenten

### Staatliche Schlösser und Gärten Baden-Württemberg

Schlossraum 22a  
76646 Bruchsal

Hotline +49 7251 74-27 70  
Täglich 8.00 – 20.00 Uhr  
(ohne Buchungsservice)  
info@ssg.bwl.de



[www.schloesser-und-gaerten.de](http://www.schloesser-und-gaerten.de)